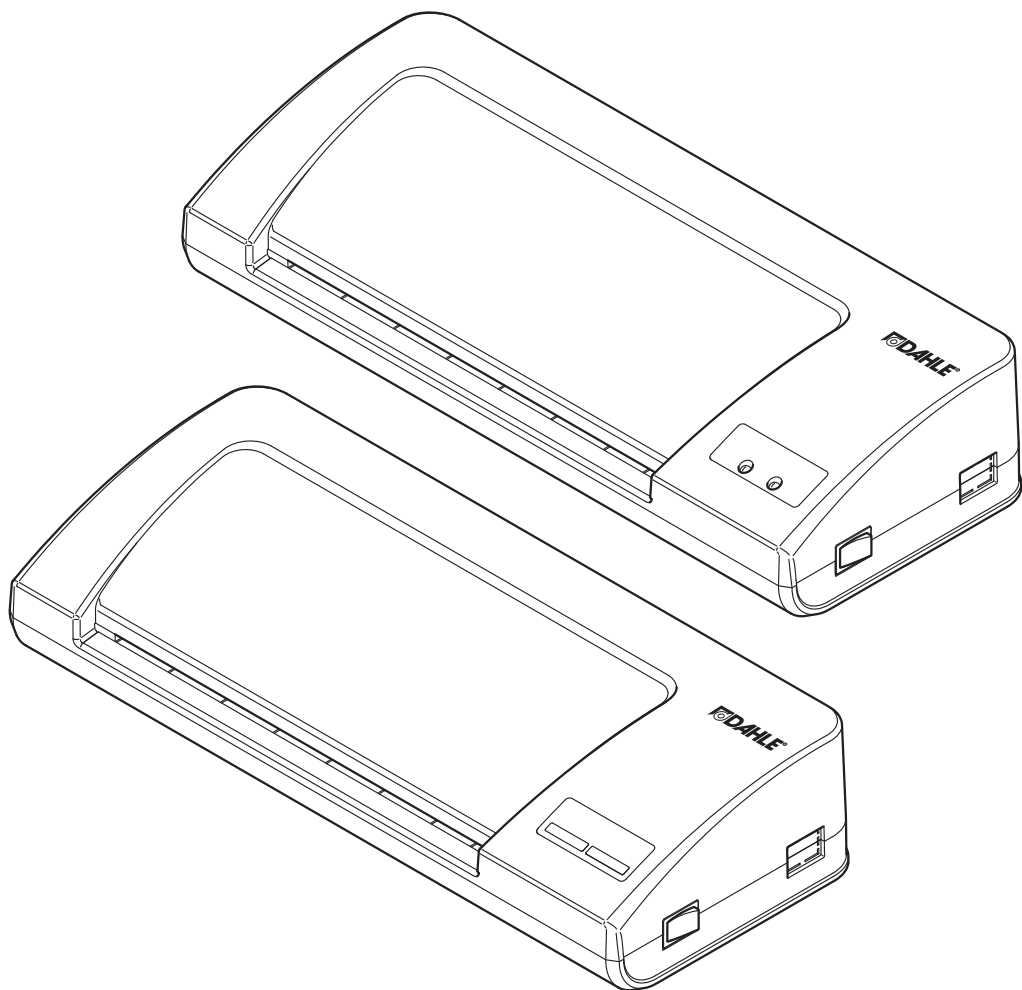


For yderligere  
oplysninger besøg  
[www.dahle.dk](http://www.dahle.dk) / [www.cabi.dk](http://www.cabi.dk)  
eller ring 30506210

**70104/70103**  
**70204/70203**  
**70304/70303**



**da Betjeningsvejledning****GIV AGT!**

Læs brugsanvisningen og sikkerhedsanvisningerne til lamineringsmaskinen opmærksomt igennem, FØR den tages i brug.

Anvisningerne skal anvendes!

Opbevar brugsanvisningen til senere brug.

**Indholdsfortegnelse**

1	Vigtige oplysninger . . . . .	25
1.6	Tekniske data . . . . .	27
1.7	Pakkens indhold . . . . .	88
2	Betjening . . . . .	89
2.1	Ibrugtagning . . . . .	89
2.5	Varmlaminering . . . . .	90
2.6	Koldlaminering . . . . .	91
3	Vedligeholdelse / fejlafhjælpning . . . . .	93
3.1	Afhjælpning af dokumentkø . . . . .	93
3.2	Rengøring af apparatet . . . . .	93

**1.1 Tilsigtet anvendelse, garanti**

Lamineringsmaskinen er kun beregnet til varm- og koldlaminering af folier. Man kan laminere fotos, visitkort, dokumenter, osv. Lamineringsdokumenterne må ikke være større end angivet.

Slid, beskadigelse på grund af forkert anvendelse samt indgreb udført af tredjemand er hverken omfattet af garantien eller producentens hæftelse

Lamineringsmaskinen er beregnet til privat brug og i et normalt kontormiljø.

**1.2 Sikkerhedsanvisninger**

- Stil ikke apparatet i nærheden af en varmekilde!
- Stil apparatet på de dertil beregnede fødder på et ikke-brændbart underlag!
- Tildæk ikke apparatet, og sørg for tilstrækkelig luftcirkulation!
- Laminer ikke metalgenstande!

- Brug kun væsker og gasser ved apparatet, som opfylder DAHLEs retningslinjer!
- Apparatet må ikke åbnes!
- Apparatet må kun benyttes i lukkede rum ved 10°C til 25°C (50°F til 77°F) og ved en ikke-kondenserende luftfugtighed på mellem 15% og 95%!
- Tjek, at strømforsyningen er sikret på bygnings-siden: maks. 16A (US maks. 20A).
- Stil tænd-/sluk-kontakten på "OFF" efter lamineringen og træk stikket ud af stikkontakten.
- Apparatet er ikke beregnet til at blive brugt af personer (herunder børn) med begrænsede fysiske evner, sansefunktioner eller mentale færdigheder eller manglende erfaring og viden, medmindre de arbejder under opsyn eller får udførlig vejledning i brugen af maskinen af en sikkerhedsansvarlig person.

**1.3 Vigtige oplysninger om koldlaminering**

**GIV AGT!** Hvis lamineringsmaskinen kort forinden er blevet anvendt til varmlaminering, skal maskinen afkøle i mindst 30 minutter, før du anvender den til koldlaminering.

**GIV AGT!** Der skal anvendes specielle folier til koldlaminering.

**GIV AGT!** Før altid først lamineringsfoliens lukkede side ind i lamineringsmaskinen.

**1.4 Vigtige oplysninger om varmlaminering**

**GIV AGT!** Se opvarmningstiden for din model i de tekniske data.

**GIV AGT!** Anvend udelukkende folielommer til varmlaminering, der udtrykkeligt er beregnet til varmlaminering

**GIV AGT!** Før altid først lamineringsfoliens lukkede side ind i lamineringsmaskinen.

**GIV AGT!** Fjern omgående den laminerede folie fra udgangsåbningen for at undgå udtværing og dannelse af bobler.

1



**GIV AGT! (kun for 70104/70103)!** Vent ved anvendelse af 2x125 micron lamineringsfolier endnu 3-5 minutter efter READY-LEDen er begyndt at lyse, for at opnå et bedre lamineringsresultat.

## 1.5 Forklaring af symboler



Vigtige oplysninger



Læs brugeroplysninger/sikkerhedsanvisninger



GIV AGT!



Må ikke anvendes i nærheden af ætsende stoffer.



Stil apparatet, så det står stabilt!



Må ikke anvendes i nærheden af brandbare væsker og gasser.



Brug ikke apparatet uden opsyn!



Må ikke udsættes for fugt!



Denne lamineringsmaskine er ikke beregnet til at blive brugt af børn (produktet er ikke legetøj)!



Rør ikke ved papirtilførslen med hænderne.



Rør ikke ved papirtilførslen med beklædningsgenstande!



Rør ikke ved papirtilførslen med håret!



Hold spraydåser fjernt fra apparatet!



Fjern clips og hæfteklammer før makuleringen!



Før ikke disketter/cd'er/dvd'er ind i apparatet!



Træk stikket ud af stikkontakten i tilfælde af driftsforstyrrelser eller under vedligeholdelsesarbejde!



Automatisk indtrækning



Stik tjener som skilleanordning i strømforstyrrelser.



Stikdåsen til lysnettet skal altid være let tilgængelig!



Betjening



Standby



I brug



Varmlamining



Koldlamining



Vent, indtil driftstemperaturen til koldlamining er nået.



Vent, indtil driftstemperaturen til varmlamining er nået.



Apparatet må ikke tildækkes. Sørg for tilstrækkelig luftcirkulation!



Læg det emne, der skal lamineres, ind midt i folien!



Før lamineringsfolien ind i indføringsspalten i henhold til markeringerne!



Vedligeholdelsesanvisninger / fejlafhjælpning

**1.6 Tekniske data - med forbehold for tekniske ændringer!**

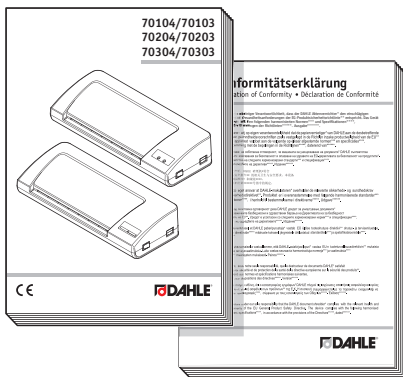
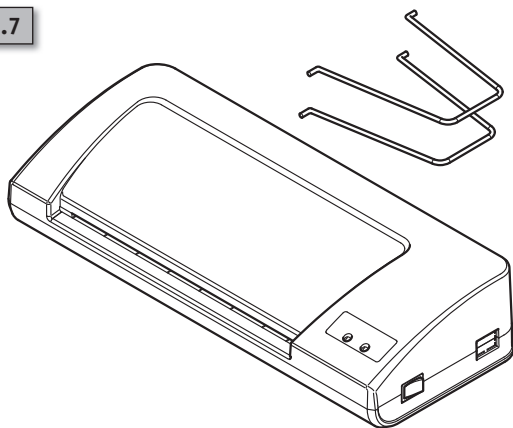
Model	70104	70103	70204
maks. bredde	A4	A3	A4
Lamineringsfolier	230 mm/9,0"	325 mm/12,8"	230 mm/9,0"
maks. laminerbar tykkelse	0,5 mm		
maks. lamineringsfolietykkelse	2x80 micron / 2x125 micron		
Mærkespænding	220-240 V~; 50-60 Hz		
Strømforbrug	1,3 A	1,7 A	2,5 A
Strømforbrug/Opvarmningstid	1,3 A	1,7 A	6,1 A
Strømforbrug	265 W	365 W	575 W
Strømforbrug/Opvarmningstid	265 W	365 W	1400 W
Opvarmningstid	3-5 minutter	3-5 minutter	30 sekunder
Lamineringshastighed	250 mm/min	250 mm/min	500 mm/min
Automatisk slukning, hvis apparatet ikke bliver brugt	nej	nej	efter 30 minutter
Koldlaminerings	ja	ja	nej
Vægt	1,25 kg	1,7 kg	1,5 kg
Dimensioner	Bredde: 360mm Dybde: 150mm Højde: 78mm	Bredde: 454mm Dybde: 150mm Højde: 78mm	Bredde: 360mm Dybde: 150mm Højde: 78mm

Model	70203	70304	70303
maks. bredde	A3	A4	A3
Lamineringsfolier	325 mm/12,8"	230 mm/9,0"	325 mm/12,8"
maks. laminerbar tykkelse	0,5 mm		
maks. lamineringsfolietykkelse	2x80 micron / 2x125 micron		
Mærkespænding	220-240 V~; 50-60 Hz		
Strømforbrug	2,5 A	2,5 A	2,5 A
Strømforbrug/Opvarmningstid	6,1 A	6,1 A	6,1 A
Strømforbrug	575 W	575 W	575 W
Strømforbrug/Opvarmningstid	1400 W	1400 W	1400 W
Opvarmningstid	40 sekunder	30 sekunder	40 sekunder
Lamineringshastighed	500 mm/min	500 mm/min	500 mm/min
Automatisk slukning, hvis apparatet ikke bliver brugt	efter 30 minutter	efter 30 minutter	efter 30 minutter
Koldlaminerings	nej	nej	nej
Vægt	2,0 kg	2,0 kg	2,6 kg
Dimensioner	Bredde: 454mm Dybde: 150mm Højde: 78mm	Bredde: 360mm Dybde: 150mm Højde: 78mm	Bredde: 454mm Dybde: 150mm Højde: 78mm

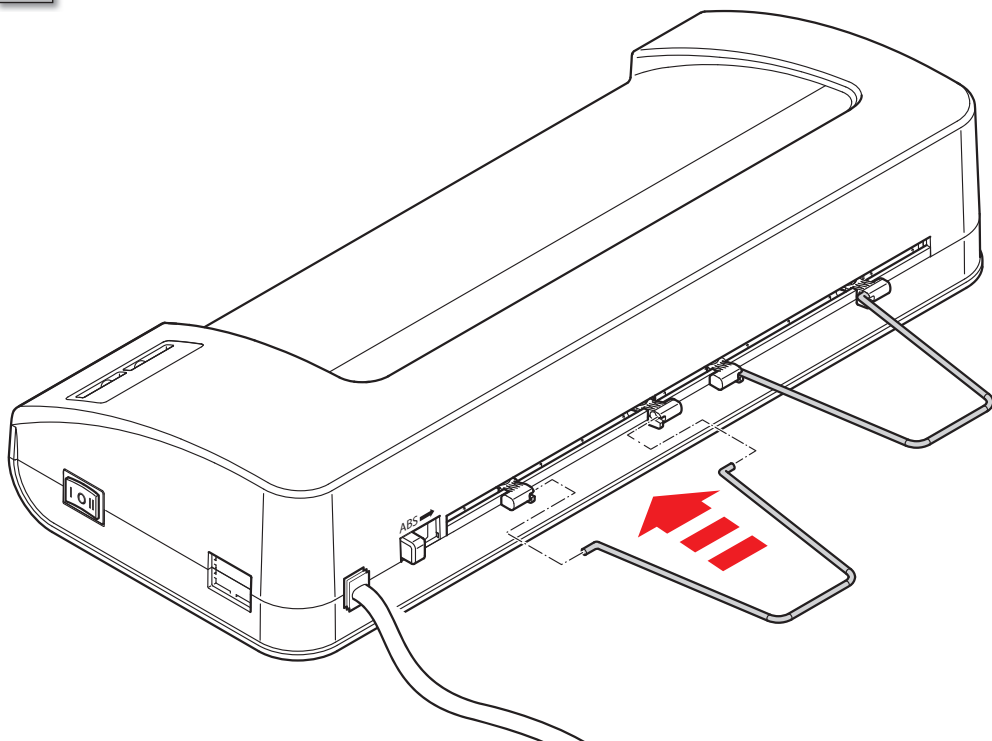


**Aflever lamineringsmaskinen korrekt og miljøvenligt på en autoriseret genbrugsplads. Bortskaf ingen dele af lamineringsmaskinen eller emballagen sammen med husholdningsaffaldet.**

1.7



1.8



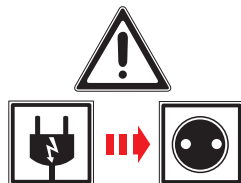
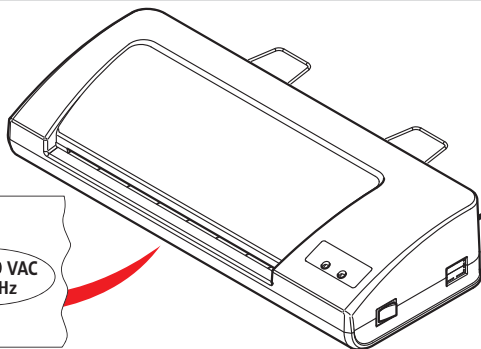
2



2.1



2.2



Typ  
Best.-Nr.

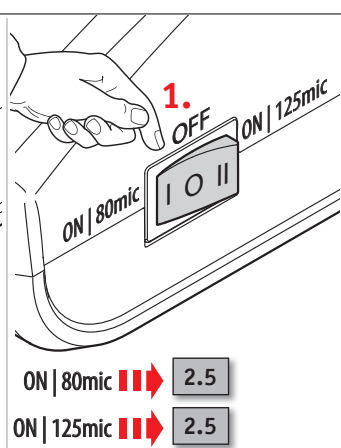
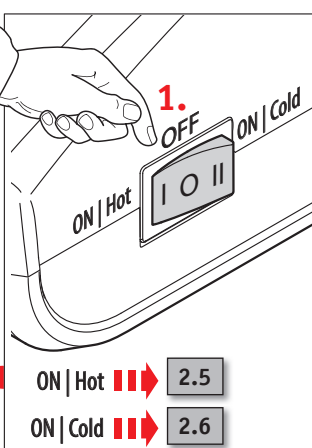
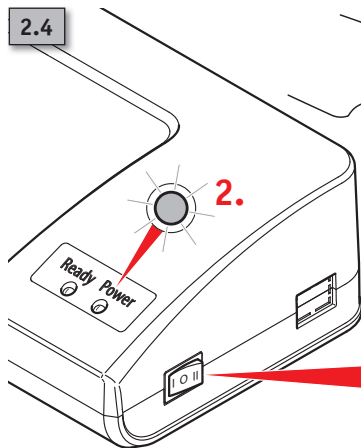
220-240 VAC  
50-60 Hz



2.3



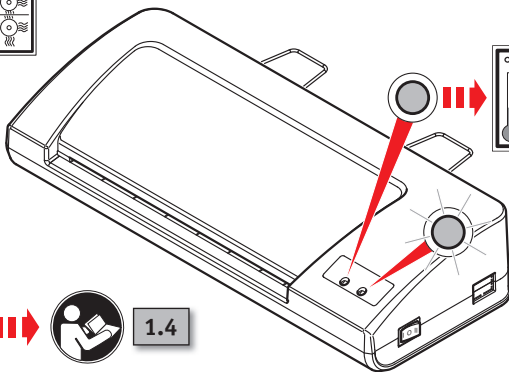
2.4



2

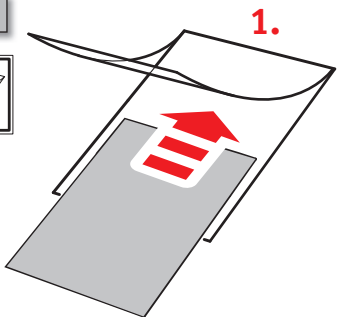


2.5

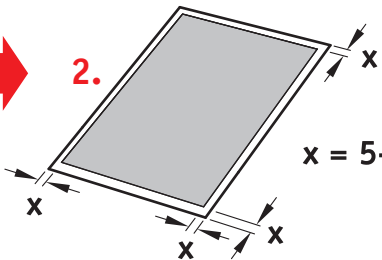


1.4

2.5



1.



2.

x = 5-10 mm

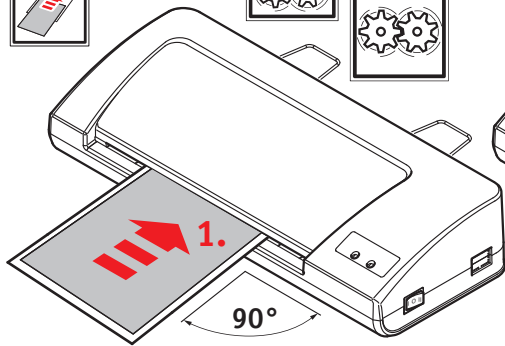
2.5.2



2.

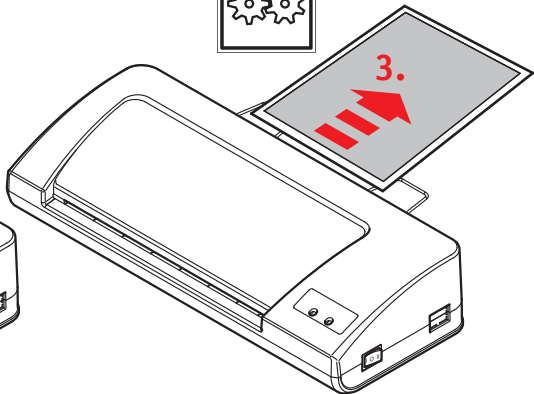


4.



90°

1.



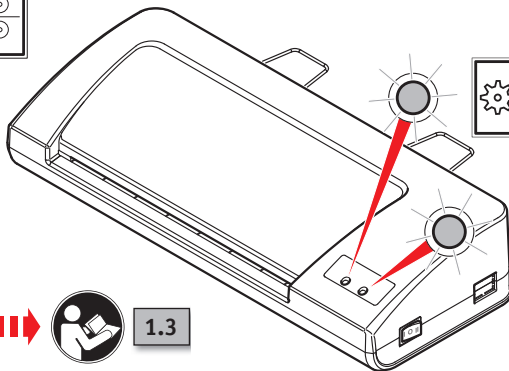
3.

2



DAHLE®

2.6

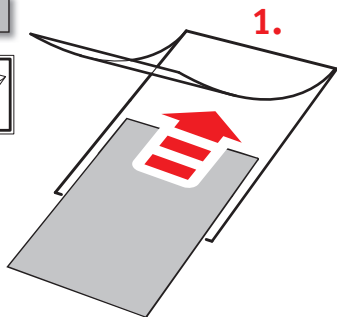


1.3

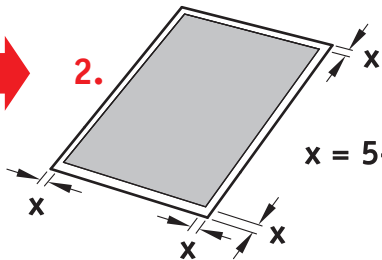


70104  
70103

2.6



1.



2.

x = 5-10 mm

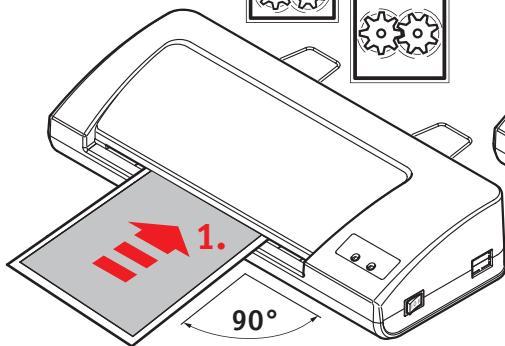
2.6.2



2.

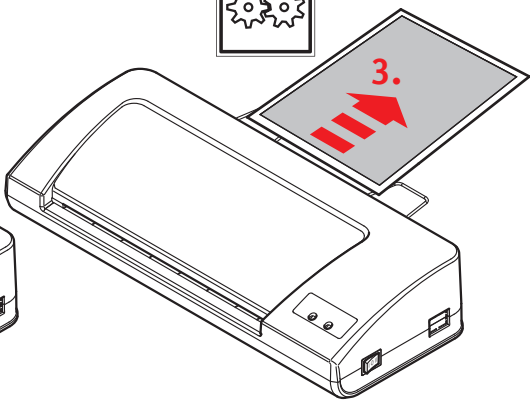


4.



90°

1.



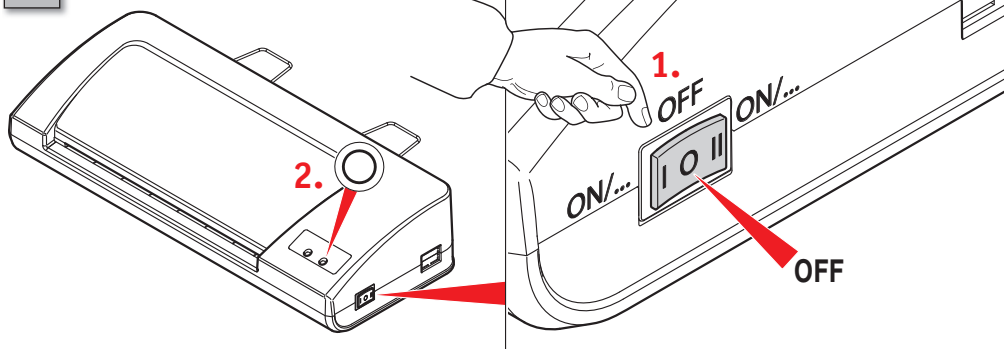
3.



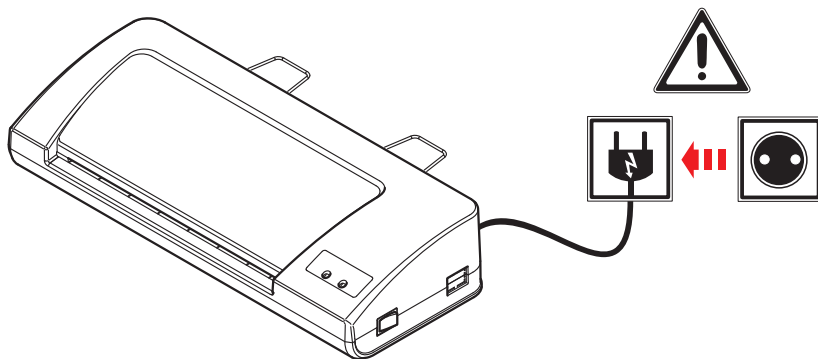
2



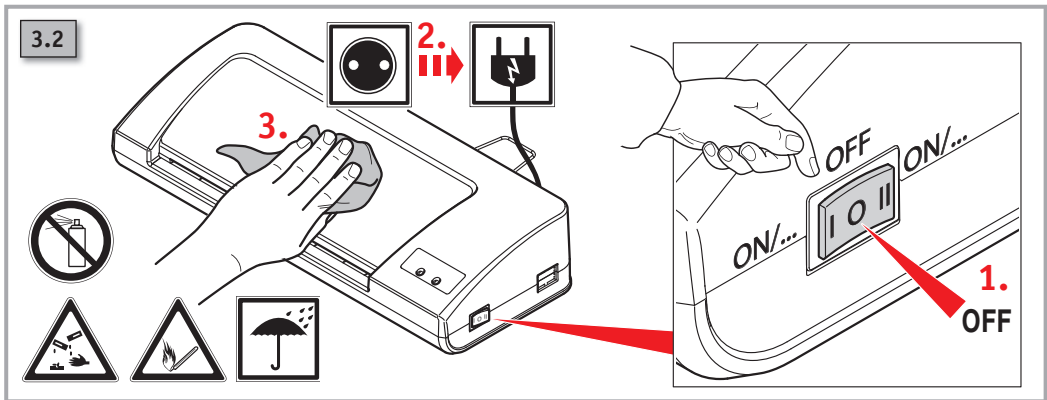
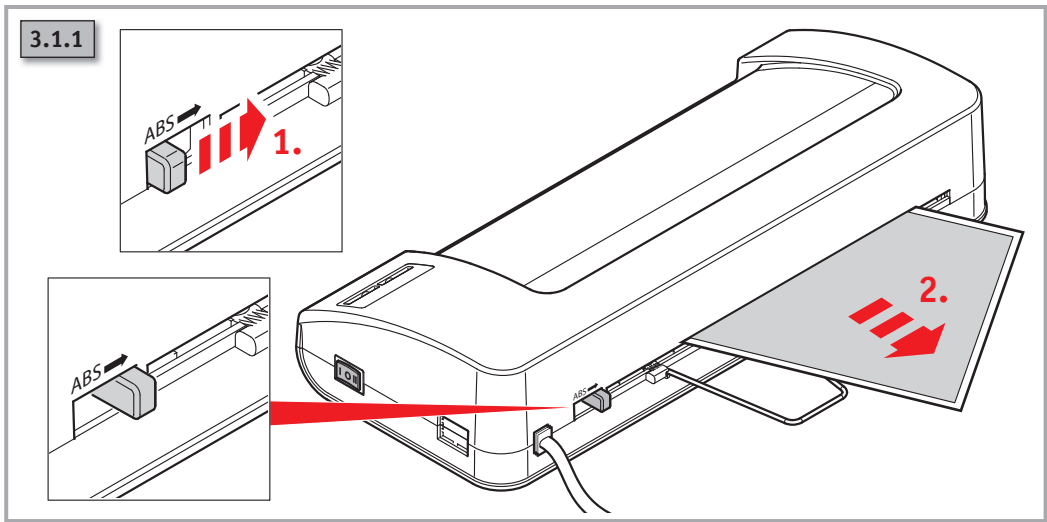
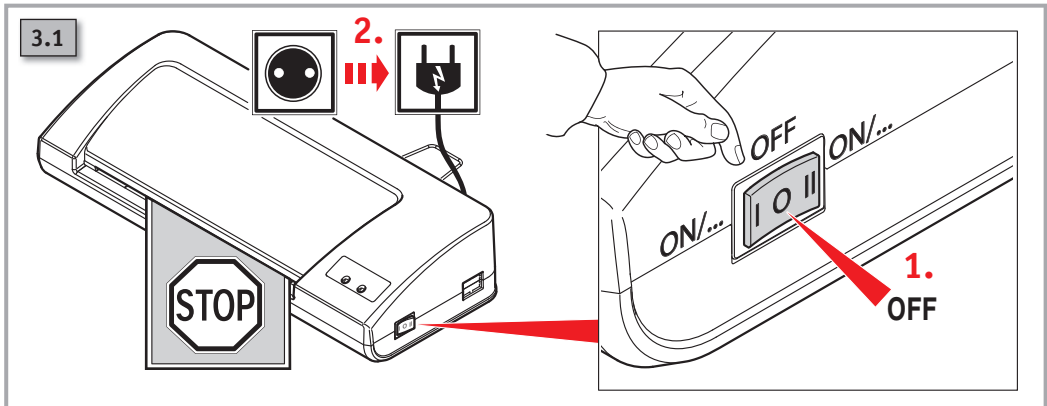
2.7



2.7.1



3



**Headquarters:**

Novus Dahle GmbH & Co. KG  
Breslauer Straße 34-38  
49808 Lingen (Ems) / Germany

**Service contact:**

Novus Dahle GmbH & Co. KG  
Nikolaus-A.-Otto-Straße 11  
96472 Rödental / Germany  
Tel.: +49 (0) 9563 75299-0  
Fax: +49 (0) 9563 75299-333  
E-Mail: [info@novus-dahle.com](mailto:info@novus-dahle.com)  
Web: [www.novus-dahle.com](http://www.novus-dahle.com)